

## Horaires hebdomadaires

Matières	1 <sup>ère</sup> année	2 <sup>ème</sup> année
<b>Enseignement général</b>		
Culture générale et expression	3h	3h
Langue vivante (Anglais)	2h	2h
Mathématiques appliqués	2h	2h
CEJM	6h	6h
<b>Enseignement professionnel</b>		
P1	4h	-
P2	2h	4h
P3	2h	2h
P4	3h	-
P5	2h	2h
P6	-	3h
P7	2h	2h
Ateliers Professionnels	3h	4h
Accès aux ressources informatiques	3h	3h
<b>TOTAL</b>	<b>34h</b>	<b>33h</b>

P1 = Contrôle et traitement comptable des opérations Commerciales

P2 = Contrôle et production de l'information financière

P3 = Gestion des obligations fiscales

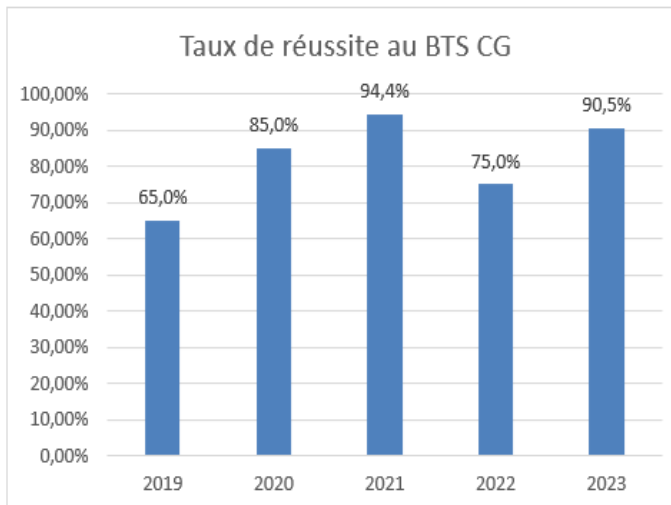
P4 = Gestion des relations sociales

P5 = Analyse et prévision de l'activité

P6 = Analyse et prévision financière

P7 = Fiabilisation de l'information et système d'information comptable

## Résultats et poursuites d'études



**Voie de l'expertise** ⇒ D.C.G.  
⇒ D.S.C.G.

**Université** ⇒ L.M.D.  
⇒ Licences Professionnelles

**Autres voies** Écoles de commerce qui intègrent les BTS CG parmi leurs étudiants.



Contact : 01 45 10 37 00  
2 voie Georges POMPIDOU  
94450 LIMEIL-BREVANNES



# BTS C.G. Comptabilité & Gestion

87 %  
de réussite  
en 3 ans

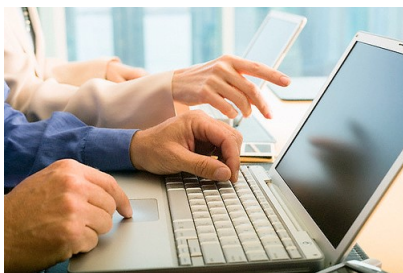


Site internet : [www.guillaumbude.com](http://www.guillaumbude.com)

Proviseure : Mme MALMBERG

## Profil, qualités et aptitudes

- ⇒ Élèves issus de terminale GÉNÉRALE, STMG (option *Gestion Finance de préférence*), Bac professionnel (de *préférence AGOrA*).
- ⇒ Motivés pour cette formation et intéressés par la **vie de l'entreprise**.
- ⇒ Aptés à la **réflexion**, à la **prise de décision** et à la **communication**.
- ⇒ Capables de fournir un **travail régulier** de façon **autonome** ou **en équipe** et de prendre des **initiatives**.
- ⇒ Aptés à communiquer, à **gérer** et à **organiser**.
- ⇒ Vous disposez d'une certaine **rigueur intellectuelle**.
- ⇒ Vous avez le **sens du contact** de la **discrétion**, de la confidentialité.



## Contenu et Coursus

Des enseignements vivants et diversifiés qui permettent de comprendre le fonctionnement des organisations :

### ⇒ Enseignements professionnels

- Gestion comptable
- Gestion fiscale et sociale
- Gestion budgétaire / Prévisionnelle
- Systèmes d'information / informatique

### ⇒ Enseignement général

- Culture générale & expression
- Mathématiques appliqués
- Langue vivante (Anglais)
- Culture Économie Juridique et Managériale

Une pédagogie qui s'appuie sur :

- ⇒ Des cours théoriques
- ⇒ Des stages en entreprises (*10 semaines réparties sur les deux années*)
- ⇒ Des travaux de synthèse en groupe (ateliers professionnels)
- ⇒ Des ateliers d'informatique (*logiciels standards, spécifiques, bases de données, progiciels de gestion*)

## Débouchés

### La poursuite d'études

- ⇒ Du **BTS CG jusqu'au ... Bac +8**
- ⇒ Des études courtes ou longues par des voies diverses
- ⇒ Voie de l'expertise comptable (DCG), Licence pro., Université, etc.

### Un choix de métiers

- ⇒ Reconnus sur le marché du travail, très diversifiés, valorisés et bien rémunérés
- ⇒ Dans des organisations variées : cabinets comptables, services comptables des entreprises, des banques, des assurances, des administrations

