

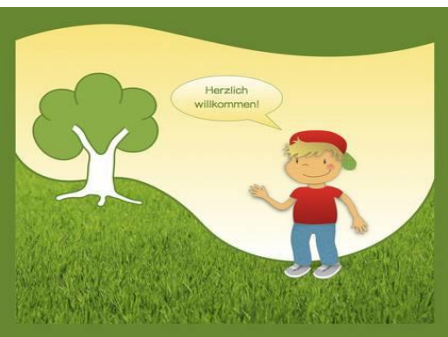
Nous avons accueilli nos correspondantes allemandes à la gare de Boissy. C'est la première rencontre.



Meine Schule ist die GOBS Friedrichsfehn und es ist eine schule von Klasse 1- 10.

Mon lycée s'appelle Guillaume Budé, il se trouve à Limeil-Brévannes et il y a 3 niveaux.





## La cantine du lycée Guillaume Budé

Nous allons présenter la cantine, qui est le lieu où de nombreux élèves mangent le midi. Le service se déroule de 11h25 à 13h25. Pour pouvoir manger à la cantine, il faut réserver avec sa carte de cantine aux bornes qui se situent près de l'administration entre 7h50 à 10h30 ou bien réserver la veille.

„In der Kantine können in 2 Räumen ungefähr 900 Schüler essen. Das Essen wird morgens frisch gekocht. Gegessen wird von 11:25 bis 13:25.“

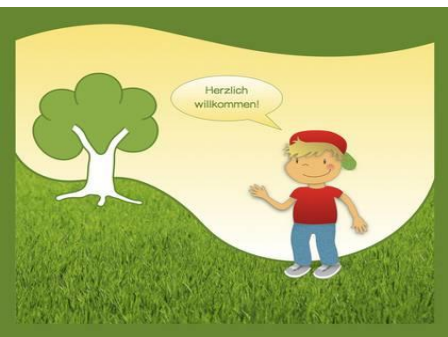




Er ist Koch in der Kantine und kocht für die Schüler in der Schule .

Er heißt Herr Gazzaniga.





## La cantine du lycée Guillaume Budé



Dans les deux salles de la cantine, il y a près de la sortie trois boîtes de tri sélectif pour le compostage (autres déchets, pain, déchets compostables ).

„Ich finde gut, dass der Mühl umweltfreundlich getrennt wird.“ Amélie Opel

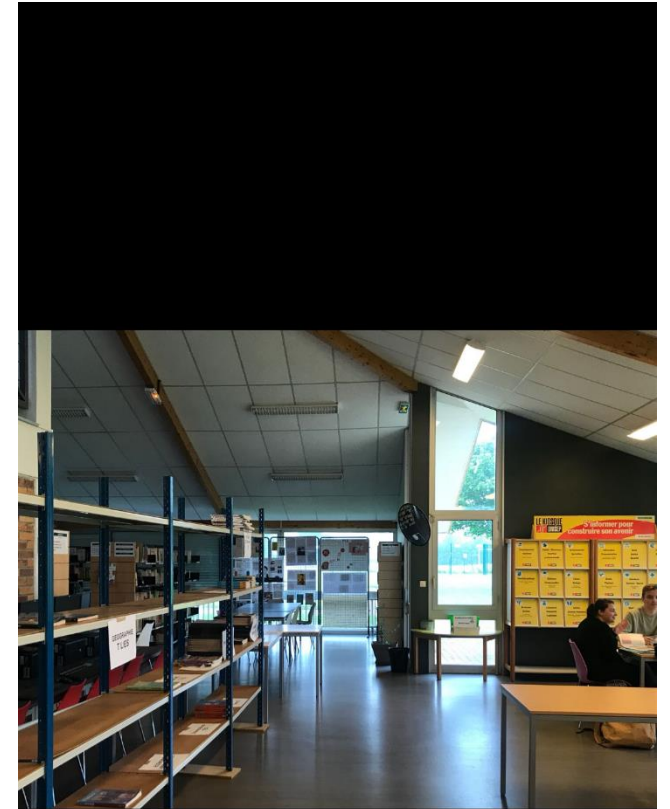


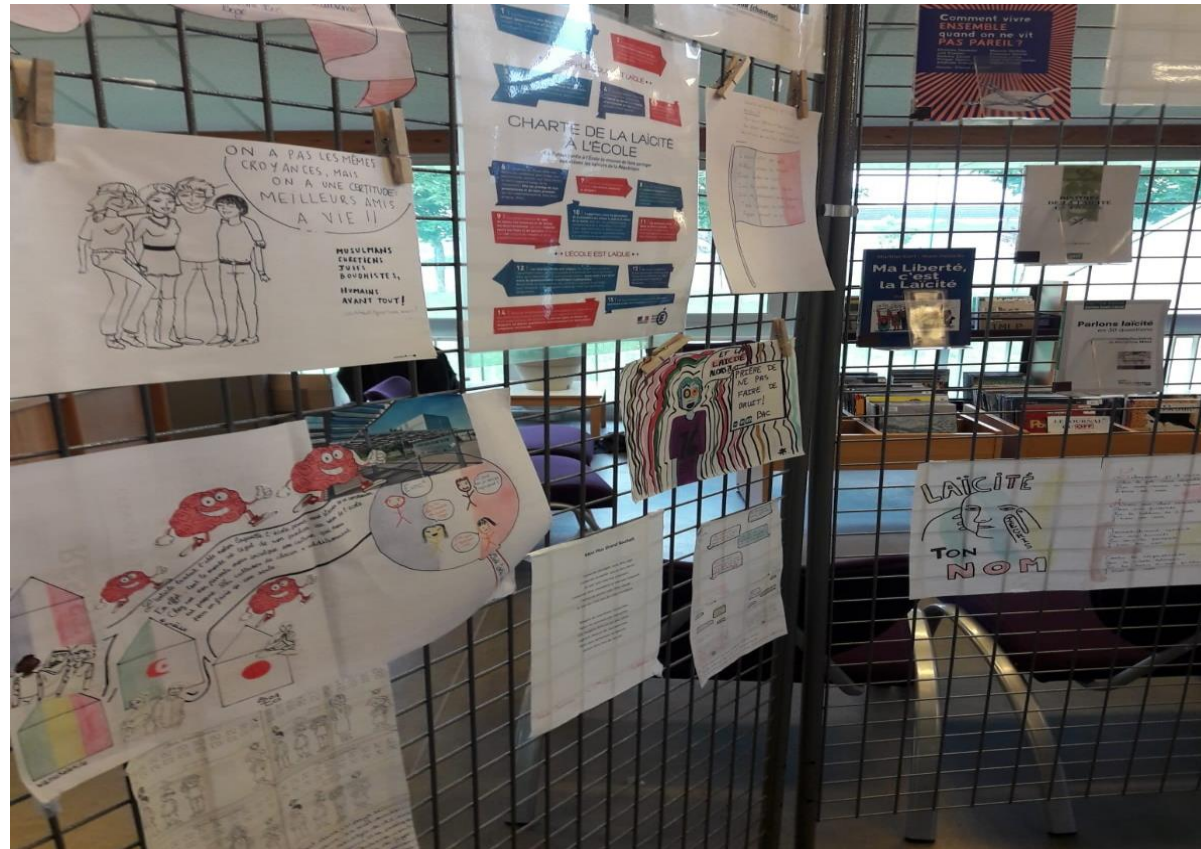
# Le CDI



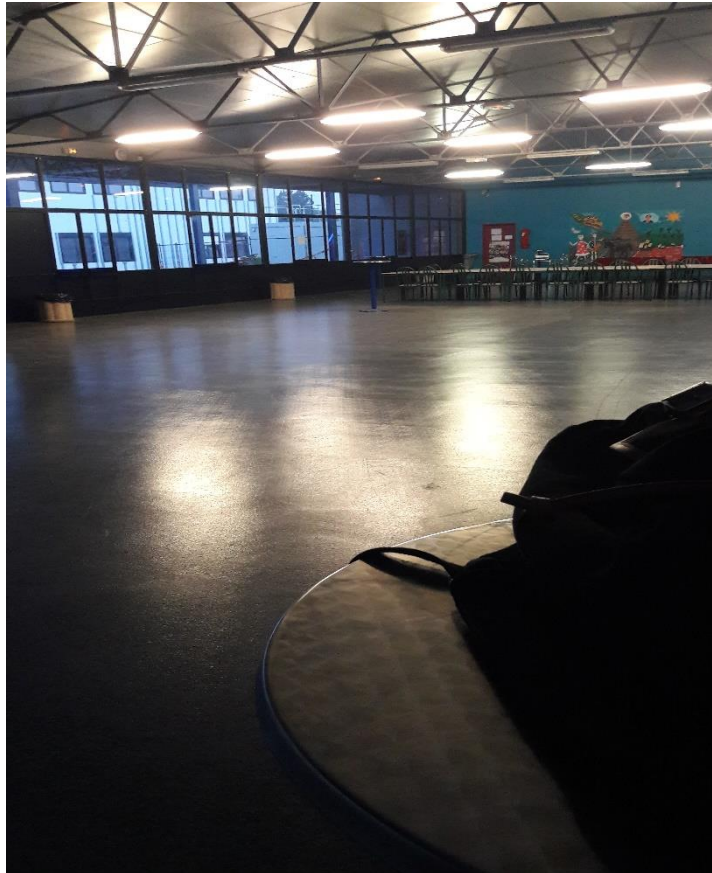
In der Bücherei des Gymnasiums Guillaume Budé kann man sich Bücher ausleihen. Außerdem bereiten die Schüler dort Projekte und Präsentationen vor.

Au CDI du lycée Guillaume Budé, vous pouvez emprunter des livres et préparer des présentations .





Die Präsentationen werden oft über mehrere Wochen vorbereitet und in der Bücherei ausgestellt.



Voici le foyer et le préau du lycée

Die Pausenhalle von der Schule  
für die Schüler

# Budegobs Production



hélène  
mechri manal  
francillette chuanga  
mevissen  
yllaria ahthon maïke maren reier sophie  
amélie julie lilly knothe  
princesse sonia lührs weyen  
pia ameline sara  
merle iule louis nkaba hollje  
vandenbergh  
emma clara wichmann  
gutenschwager maily  
speckmann dissake  
thibault hemmar

